

DanSign

wayfinding · skilteløsninger



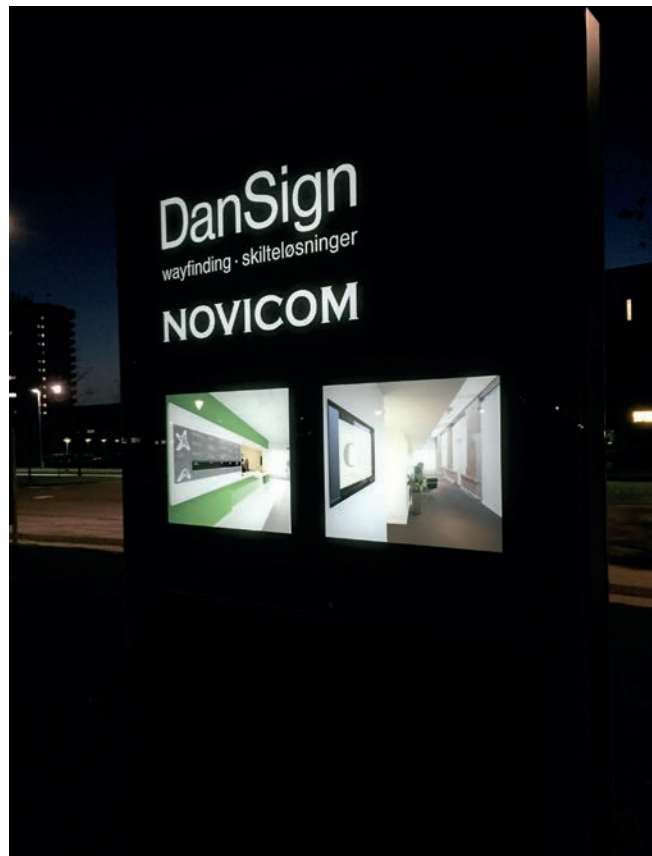
ISO 9001:2008

BUREAU VERITAS
Certification



Skilte med solceller

Powered by Gaia Solar



Lysende skiltepylon med solcellepaneler som energikilde.

Tænk på miljøet og spar penge på elforbruget.

Pylonen fremstilles med stålskelet og kraftige 10 mm hærdede glasfronter. Solcellerne integreres i glas-set, som derefter genererer energi til den indbyggede LED-lyskilde.

Solcelleskiltet er udviklet til placering i områder uden elforsyning eller steder, hvor etablering af en elforsyning, (med tilhørende måler og abonnement), ville være uforholdsmæssigt dyrt.

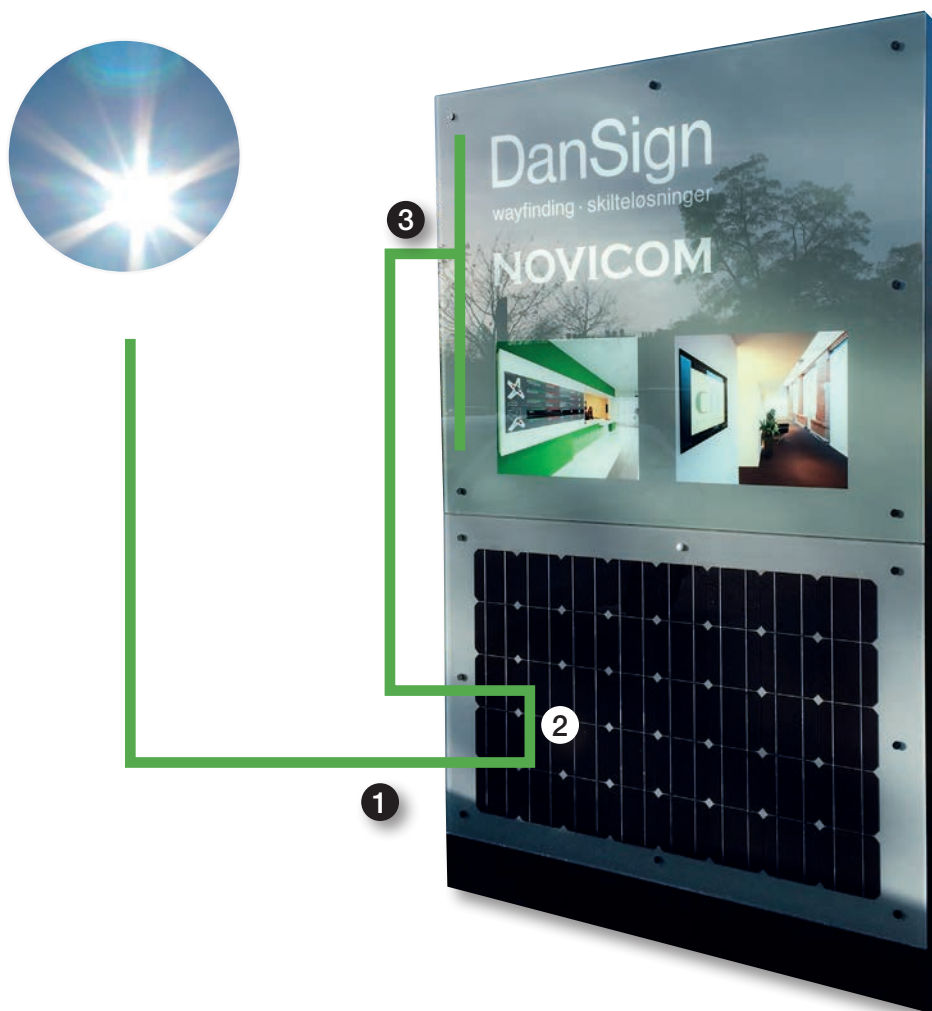
Solcelleskiltet kan naturligvis med fordel placeres alle steder, hvor solen rammer.

Der er udviklet en konfigurator til solcelleskiltet med baggrund i aktuel placering, orientering samt data om:

- Solcelleareal
- Lysmedie
- Batteri
- Styringsenhed
- Eventuelle sensorer

Dermed kan man finde de optimale funktionskrav for det samlede produkt.





Styring

Der integreres et skumringsrelæ, så lyset tændes i pylonen ved mørkets frembrud.

Der kan evt. indbygges en bevægelsessensor, koblet med en lysdæmper.

Bevægelsessensoren aktiverer fuld lysintensitet ved bevægelse nær skiltet, og dæmper lysintensiteten til 1/10 ved ingen bevægelse.

Dette optimerer tændingsperioden og minimerer unødigt brug af energi.

Trin 1

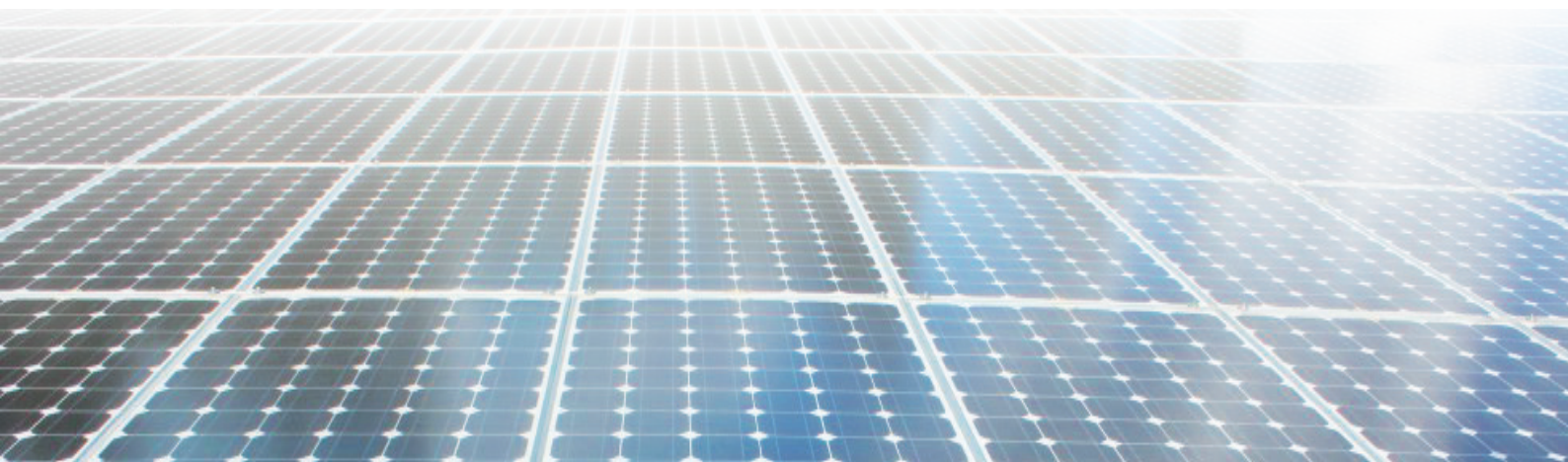
Solens stråler rammer solcellerne og derved genereres energi/elektricitet. Selv på en overskyet dag producerer systemet strøm.

Trin 2

Via kabling løber elektriciteten til solcellelader, styringsinterface, batteri og LED-driver.

Trin 3

Dobbeltsidet LED-lyskilde (max. str. 1200 x 1200mm) lyser skiltet op.





DanSign A/S
Smedeland 38 ■ DK-2600 Glostrup ■ T +45 44 84 03 30
www.dansign.com ■ info@dansign.com

DanSign
wayfinding · skilteløsninger